

IPP200/IPP200-T

USB PHONE

GUIDA ALL'INSTALLAZIONE



INDICE

SERVIZIO EUTELIAVOIP.....3
COMPONENTI PRESENTI NELLA SCATOLA DELL'IPP200/200-T3
COLLEGAMENTO FISICO APPARATO.....4
ACCESSO E CONFIGURAZIONE DELL'APPARATO9

SERVIZIO EUTELIAVOIP

Utilizzare il servizio voce su IP (VoIP) EUTELIAVOIP è semplice e veloce. Basta un accesso ad Internet, il telefono Voip USB, IPP200/200-T PHONE, un PC e con pochi click potrete utilizzare la vostra nuova linea telefonica con qualità pari a quella di una tradizionale linea telefonica.

Per utilizzare il servizio EUTELIAVOIP sono necessari:

- un computer con porta USB libera;
- un accesso ad Internet;
- una Username e una Password (account SIP).

L'**account SIP** è l'iscrizione registrata sul server Euteliavoip che consente l'accesso ai servizi VoIP offerti dal server stesso. È composto da **Username**, coincidente con il numero telefonico a Voi assegnato e **Password** (codice di accesso segreto) mediante i quali potete accedere ai servizi telefonici di EUTELIAVOIP.

ATTENZIONE! Mantenere riservatezza su questi dati è necessario per garantire che soltanto Voi possiate accedere ai servizi a Voi riservati.

COMPONENTI PRESENTI NELLA SCATOLA DELL'IPP200/200-T

- Un telefono Voip USB IPP200 o IPP200-T
- Appendi cornetta
- Floppy contenente i drivers per "Internet Power Phone Series"

Voip USB Phone
IPP200



Voip USB Phone
IPP200-T



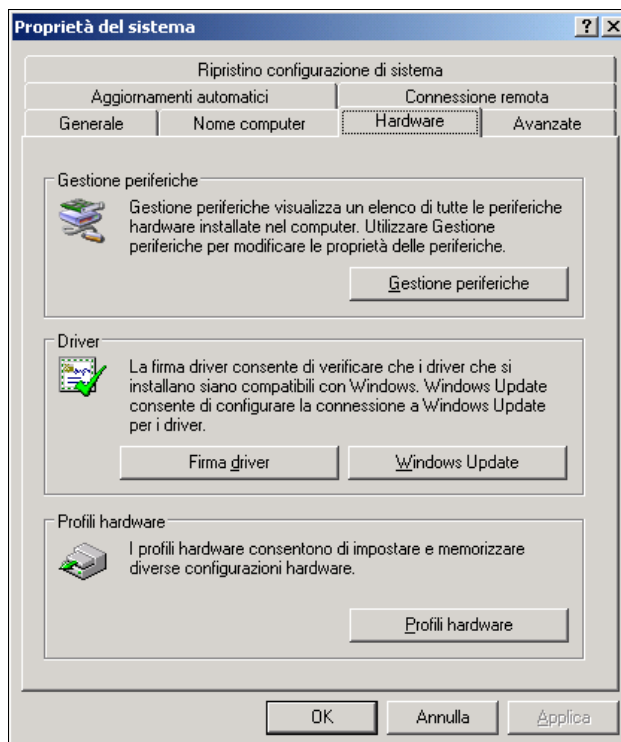
COLLEGAMENTO FISICO APPARATO

Innanzitutto, effettuate il collegamento fisico dell'apparato seguendo le semplici istruzioni di seguito indicate:

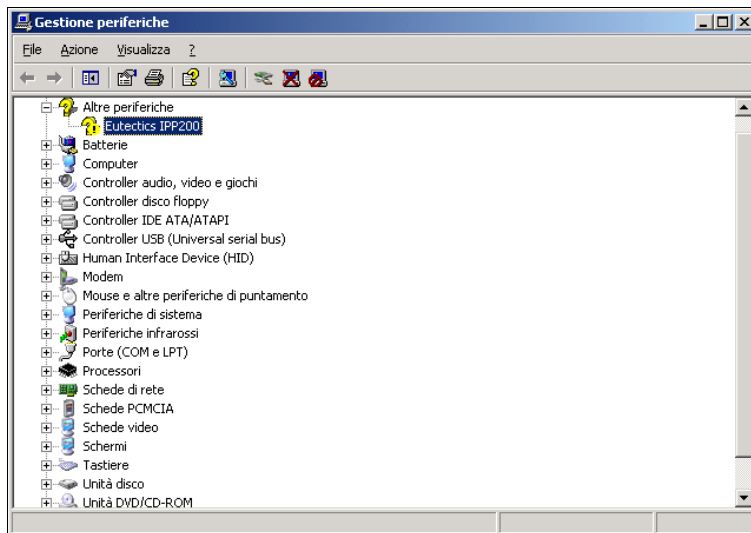


- ❑ Inserite il cavo USB del IPP200/200-T nella porta PC sul vostro personal computer;
- ❑ il PC inizierà ad installare automaticamente il vostro IPP200/200-T;
- ❑ inserite il floppy “Drivers For Internet Power Phone Series” in dotazione con il vostro IPP200/200-T.

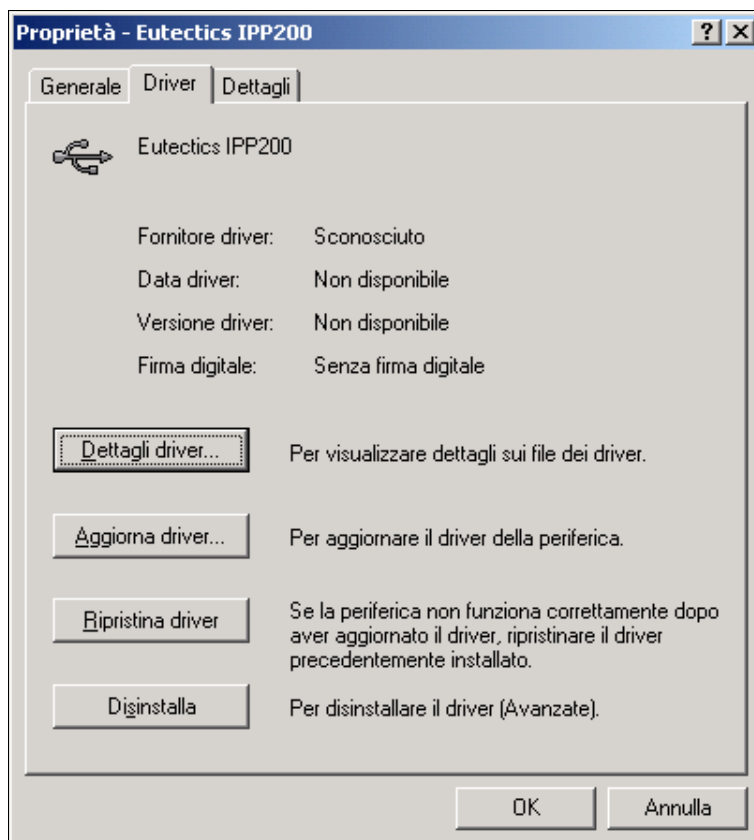
Per collegare l'apparato selezionate: “Start/Avvio”, “Impostazioni”, “Pannello di controllo”, “Sistema”, “Hardware” e quindi “Gestione Periferiche”;



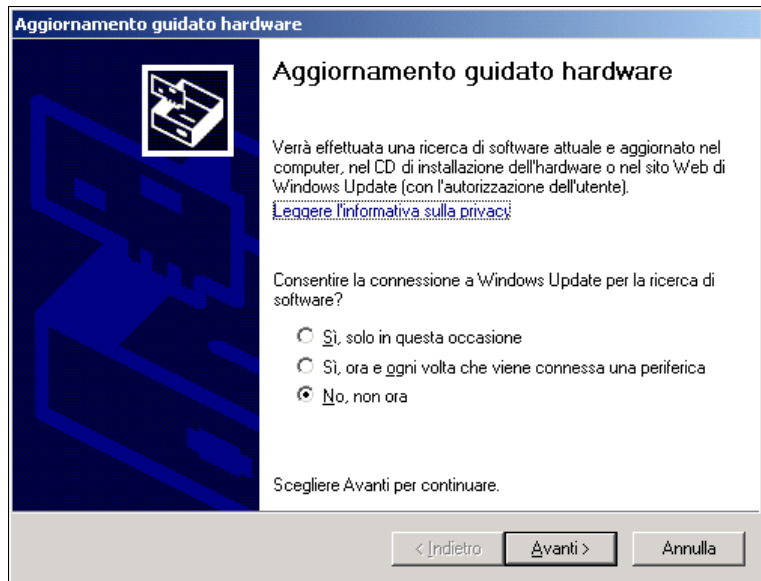
Eseguite un doppio click su Eutectics IPP200;



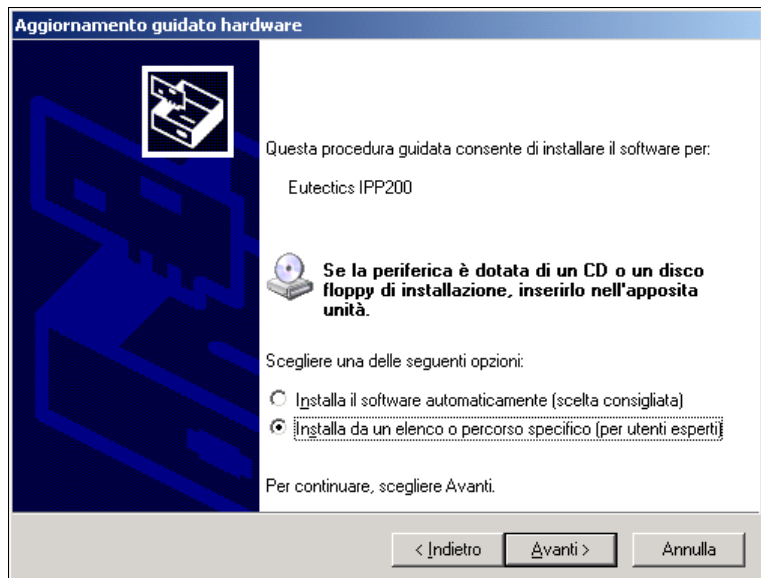
Selezionate il tab “Driver” ed eseguite un click su “Aggiorna driver”;



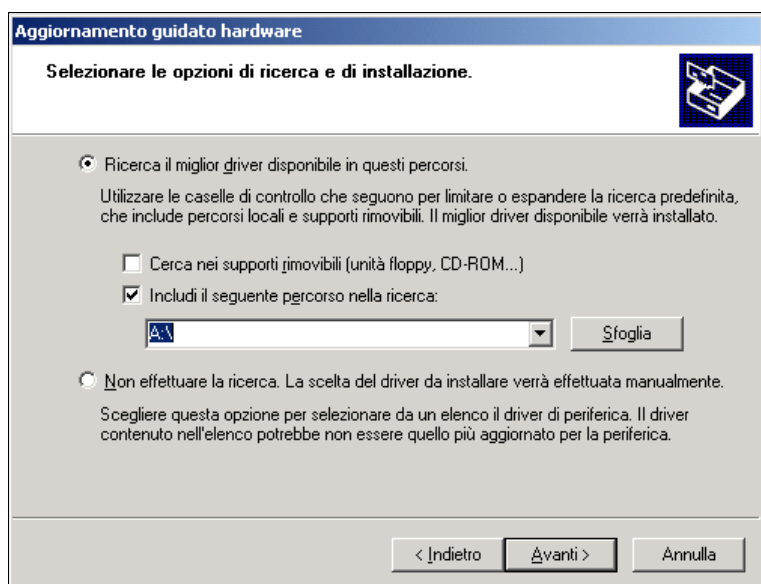
Alla domanda: “Consentire la connessione a Windows Update per la ricerca di software” rispondete “No, non ora” ed eseguite un click sul pulsante “Avanti”;



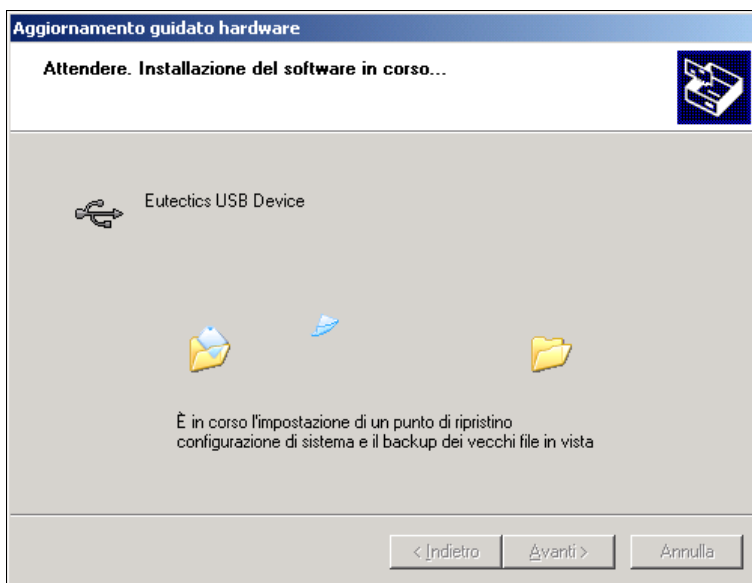
Selezionate “Installa da un elenco o percorso specifico (per utenti esperti)” e premete “Avanti”;



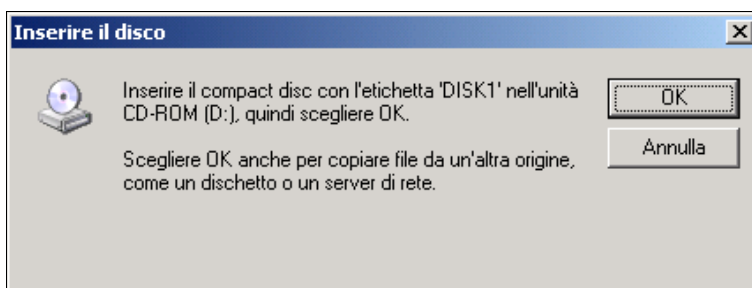
Selezionate i drivers direttamente dall’unità A:\ del floppy o dalla cartella in cui avete precedentemente salvato i drivers. Eseguite quindi un click sul pulsante “Avanti”;



Attendete la fine dell'installazione del software;



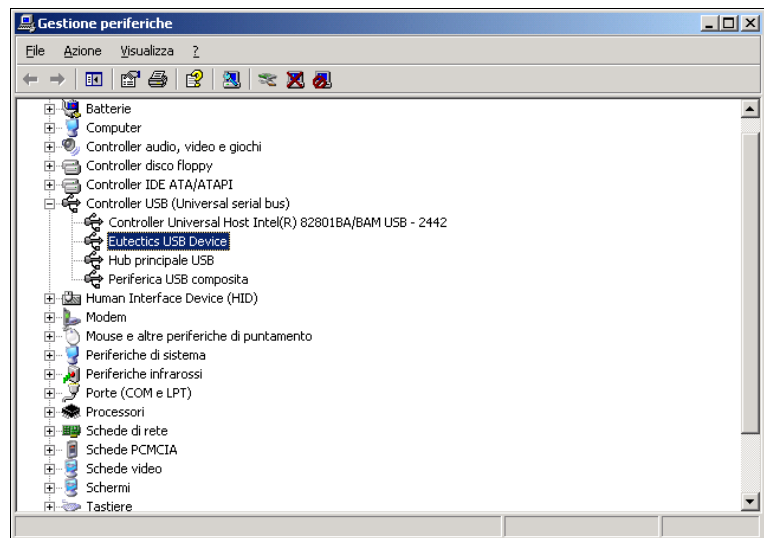
Scegliete "OK" e selezionate l'Unità A:\



Al termine dell'installazione uscite dall'applicazione selezionando "Fine".



A questo punto dalla Gestione periferiche, sotto Controller USB dovreste visualizzare "Eutectics USB Device".



ACCESSO E CONFIGURAZIONE DELL’APPARATO

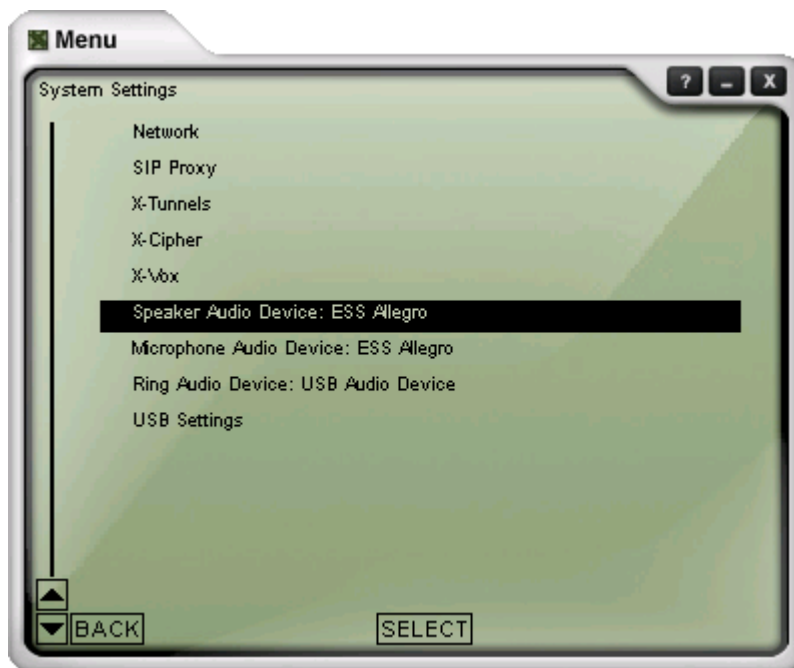
1. Eseguite un click su X-lite e nella finestra che apparirà selezionate il tasto “Menu” che si trova alla destra del tasto “Clear”;



2. Dal *Main Menu* eseguire un doppio click su *System Settings* ;



- 3. Dalla pagina System Settings eseguite un doppio click su *Speaker Audio Device*;



- 4. Eseguite un doppio click su *Eutectics IPP200*;



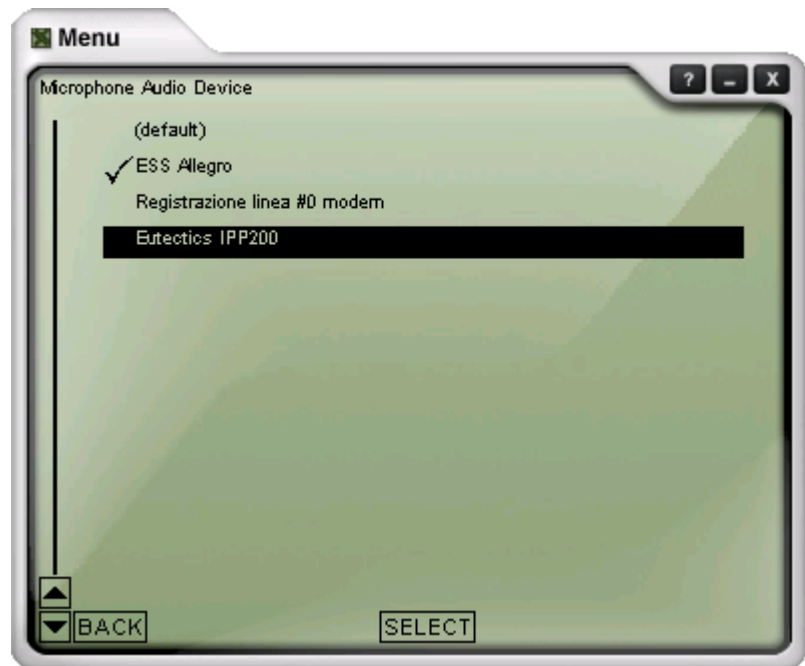
5. Verificate che *Eutectics IPP200* venga selezionato e premete il tasto BACK;



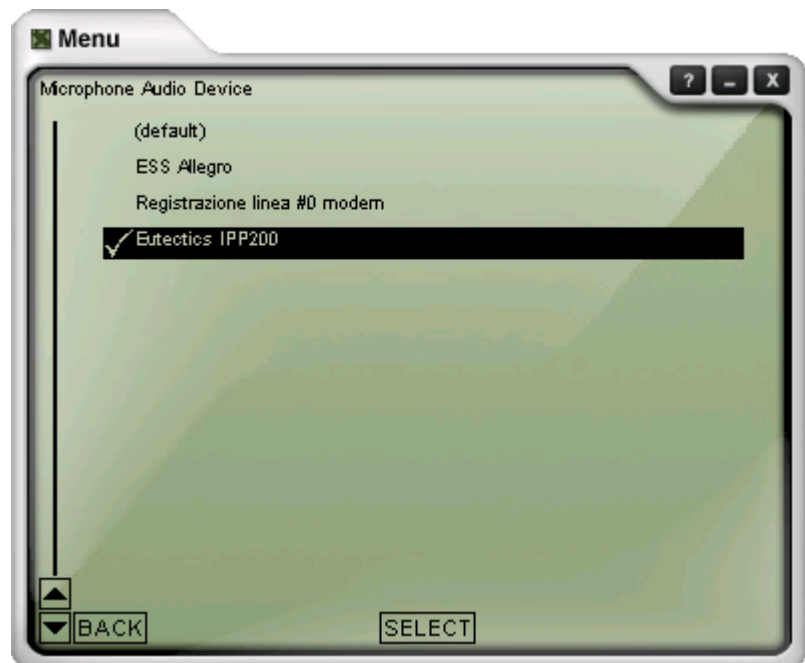
6. Da *System Settings* eseguite un doppio click su *Microphone Audio Device*;



7. Eseguite un doppio click su *Eutectics IPP200*;



8. Verificate che *Eutectics IPP200* risulti selezionato e premete il tasto BACK;



9. La configurazione è terminata.

